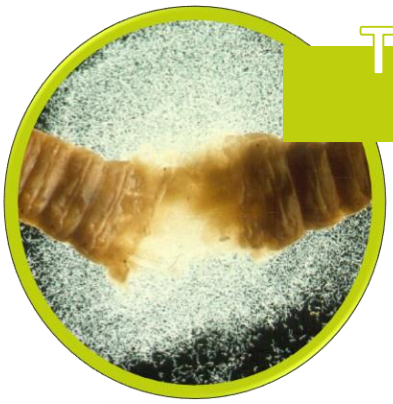


Tratamientos biológicos

- ✓ Organismo utilizado: *Steinernema carpocapsae*
- ✓ Nemátodo endoparásito de insectos
- ✓ Mortandad en laboratorio del 100% (Gervasio IFAPA 2009)
- ✓ Organismos naturales, sin toxicidad para medioambiente, aplicadores, plantas, animales y usuarios de la vía



Producto comercial: Palma-Life

Nematodo: *Steinernema carpocapsae*

Formulación: Tarrina en base gel (nematodo L3)

Formatos:

50 millones de nematodos

250 millones de nematodos

2.500 millones de nematodos

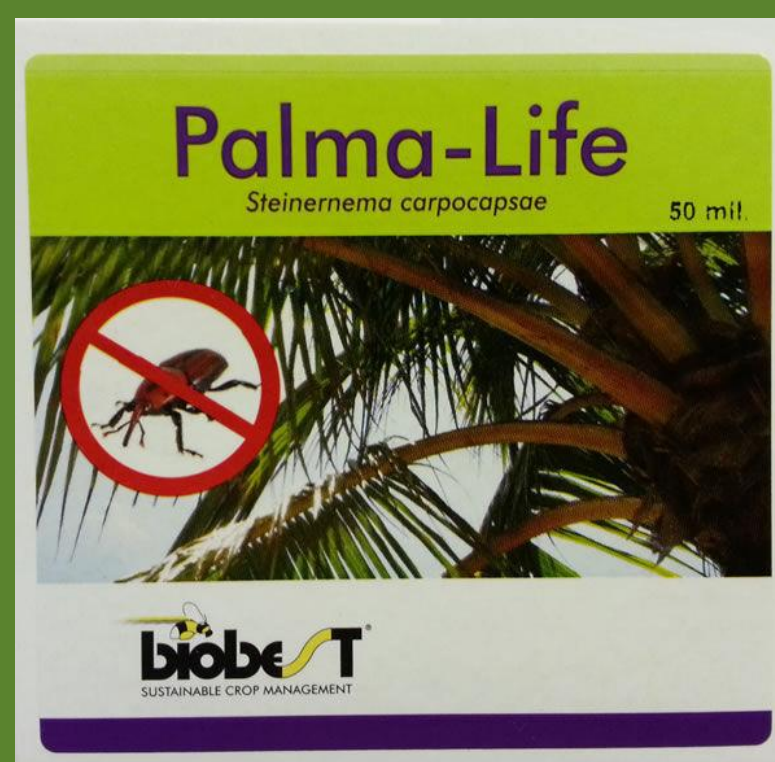
Conservación:

Temperatura almacenamiento: 2-6°C

Guardar lugar oscuro

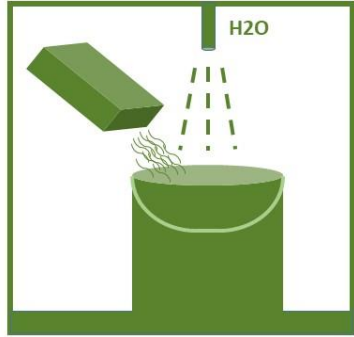
Consumir antes best before

LARVA AFECTADA



Como usar Palmalife

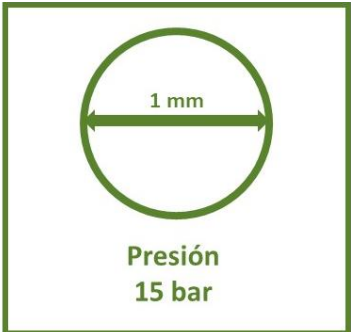
Preparación de la solución



1. Disolver previamente paquete nemátodos en cubo de 5 litros (15-20°C).
2. Dosis: 1 millón de nematodos/litro
3. Verter contenido de la dilución en tanque de aplicación
4. Activar removedor de forma continua
5. No realizar divisiones del paquete ni conservar partes para otra aplicación
6. Aplicar inmediatamente
7. No dejar producto para día siguiente

Como usar Palmalife

Aplicación

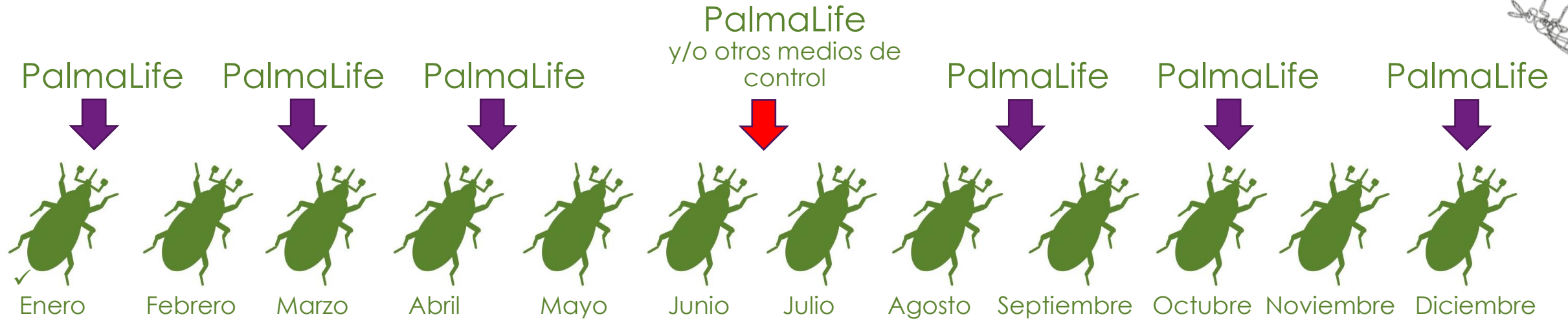


1. Aplicar tratamiento “modo ducha” mediante regadera, pulverizadores, mochilas, pértigas...
2. Existencia diferentes sistemas fijos sobre la palmera
3. Usar menor presión posible (máximo 15-20 bar)
4. Quitar filtros del sistema de aplicación y boquilla (mínimo 1 mm)
5. Aplicar cantidad de agua que soporte la palmera (habitual 25 litros)
6. Aplicar sobre cogollo de la palmera hasta empaparla totalmente
7. Importante aplicar en condiciones de menos calor



Como usar Palmalife

Estrategia



Tratamientos preventivos

No se observan daños de picudo ni capturas de adulto en trampas

OCTUBRE - MAYO: Tratamientos cada 45-60 días con PalmaLife

JUNIO - AGOSTO: Añadir o sustituir por otros medios (químico, endoterapia, hongos...)

Tratamientos curativos

Se observan daños de picudo y capturas de adultos en trampas

Tratamiento choque: Químico + PalmaLife

Continuar con tratamientos cada 45 días